



vantage  AM

L'Agriculture de demain, notre ADN

**VITI**  
**CULTURE**  
**DE PRECISION**



# S O M M A I R E

<b>1. CONSOLES GFX DE PTX TRIMBLE</b>	<b>6</b>	<b>6. ARPENTAGE</b>	<b>14</b>
		CANNE D'ARPENTAGE	14
<b>2. AUTOGUIDAGE</b>	<b>7</b>	<b>7. ROBOTIQUE</b>	<b>15</b>
SAM-300	7	AUTODRIVE	15
VIZIPILOT LINE ASSIST PRO	7		
<b>3. CONTRÔLE DES INTRANTS</b>	<b>8</b>	<b>8. EXPÉRIMENTATION AGRONOMIQUE</b>	<b>16</b>
WEEDSEEKER 2	8	DRONE UX11 AG	16
E-SPRAY	8	DRONE ALTEIA	16
CARTOGRAPHIE DE SOL PAR SCANNER	9	AGRODRONE	17
CARTOGRAPHIE DE SOL PAR TÉLÉDÉTECTION	9		
<b>4. PILOTAGE D'OUTIL</b>	<b>10</b>	<b>9. GUIDAGE D'OUTIL</b>	<b>18</b>
PLANTEUSE MONO-RANG	10		
FIELD-IQ ISOBUS	11	<b>10. PRÉCISION CENTIMÉTRIQUE</b>	<b>19</b>
		RTX	19
<b>5. EXPLOITATION CONNECTÉE</b>	<b>12</b>	R750	19
TRIMBLE AGSOFTWARE	12		
APTIMIZ	13		

# Qui sommes-nous ?

Créée en 2002, Vantage AM (anciennement Géo-Pro) réunit plus de 35 spécialistes au service des agriculteurs et viticulteurs en France.

Riches de ce savoir-faire, nous nous engageons à fournir une solution fonctionnelle et adaptée à vos besoins et à vous apporter des conseils, des produits et des services de qualité.



## Siège social

Vantage AM  
Fontenay  
36130 Déols

---

## Agence de Gironde

40 Route de la Fontenelle  
33450 Montussan

**02 54 35 00 02**

vantage AM

# Nos services pour mieux vous satisfaire



**ASSISTANCE TÉLÉPHONIQUE**  
GRATUITE

---



**ACCÈS À UNE LIGNE**  
PRIORITAIRE

---



**VANTAGE DAY**  
AU PLUS PRÈS DE CHEZ VOUS

---



**SERVICE TECHNIQUE**  
NATIONAL

---



**PRÊT DE MATÉRIEL**  
EN CAS DE PANNE

---



**SERVICE PIÈCES DÉTACHÉES & OCCASIONS**  
CÂBLES, ANTENNES, ETC.

---



**SERVICE DÉVELOPPEMENT**  
PLUS DE 60 ANS D'EXPERTISE

---



**SITE INTERNET**  
COMMANDES 24H/24 & 7J/7  
[www.vantage-am.fr](http://www.vantage-am.fr)

# 01. CONSOLES GFX DE PTX TRIMBLE



## Les plus !

Facilement transférable | Prise en main à distance | Communication facilitée entre les tracteurs et l'exploitation pour l'envoi d'ordres de travail | Fonctionne sous Android | Évolutive | Connectée à internet



## Une seule console pour toutes vos applications !

Connectée à internet et au cloud PTx Trimble, elle offre la possibilité de réunir toutes vos données sur l'ensemble de votre parc matériel : tracteurs, enjambeurs, machines à vendanger, quad, etc. Le transfert est automatique entre vos consoles PTx Trimble et vos ordinateurs ou smartphones. Les consoles peuvent évoluer vers diverses applications pour une viticulture de précision et connectée.

Autoguidage | Gestion de pulvérisateurs et d'épandeurs | Régulation | Coupure de tronçons | Modulation de dose | Correction centimétrique et répétable RTK | Cartographie

## GFX-350 | GFX-1060 | GFX-1260



# 02. AUTOGUIDAGE

## Concentrez-vous sur la précision de vos outils !

L'autoguidage permet un réel confort de travail en évitant au chauffeur de se concentrer continuellement sur sa trajectoire. Il peut ainsi prendre le temps d'affiner les réglages de ses outils; notamment en travail du sol.

- > Augmentation de la vitesse de travail et de la productivité
- > Diminution des casses au travail



## Autoguidage GPS RTK SAM-300

Enregistrez une seule fois vos rangs et revenez autoguidé d'une année à l'autre grâce à la correction centimétrique RTK, quel que soit le type de travaux. Votre console PTx Trimble prend la main sur la direction du tracteur grâce au positionnement GPS de ce dernier.

## Autoguidage caméra, par capteur Lidar VIZIPILOT LINE ASSIST PRO

Ne requiert ni console GPS, ni abonnement, le système VizioPilot Line Assist Pro permet de parcourir tous vos rangs en restant centré dans l'inter-rang.



# 03. CONTRÔLE DES INTRANTS



## Ne pulvérisez que sur la végétation **WEEDSEEKER 2**

Le capteur WeedSeeker 2 détecte les végétaux et applique le produit grâce à sa technologie optique avancée et à sa puissance de traitement. Lorsque le capteur passe au-dessus de l'adventice, il envoie un signal à la buse de pulvérisation afin de délivrer l'herbicide avec précision sur la plante ciblée. La quantité de produit appliquée à l'hectare est réduite jusqu'à 90%.

Le WeedSeeker 2 permet de développer des stratégies nouvelles dans le plan de lutte contre les adventices et les traitements localisés.

## Régulation GNSS pour pulvérisateur viticole **E-SPRAY**

L'E-spray est une régulation DPAE par GPS destiné aux pulvérisateurs arboricoles et viticoles, il permet la coupure de sections automatiques et est compatible avec des cartes de préconisation. Cela fonctionne sur la base d'un enregistrement réalisé lors d'un premier traitement, l'écran mémorise la position de l'ouverture et fermeture des sections gauche/droite et du général en bout de rangs. Ces actions seront ensuite répétées de manière automatique au même endroit lors de futurs traitements. Une application Smartphone permet de superviser à distance l'état du travail en cours (surface, pression, débit...), des alertes SMS peuvent être envoyées à distance.







## Cartographie de sol par scanner (disponible aussi en prestation)

Le scanner équipé d'un capteur infra rouge pour la mesure de la matière organique ainsi que d'une sonde pH passe dans votre parcelle pour mesurer la conductivité jusqu'à 60 cm de profondeur, attelé à un pick-up, un tracteur ou un enjambeur.

Pour des interventions efficaces et justifiées

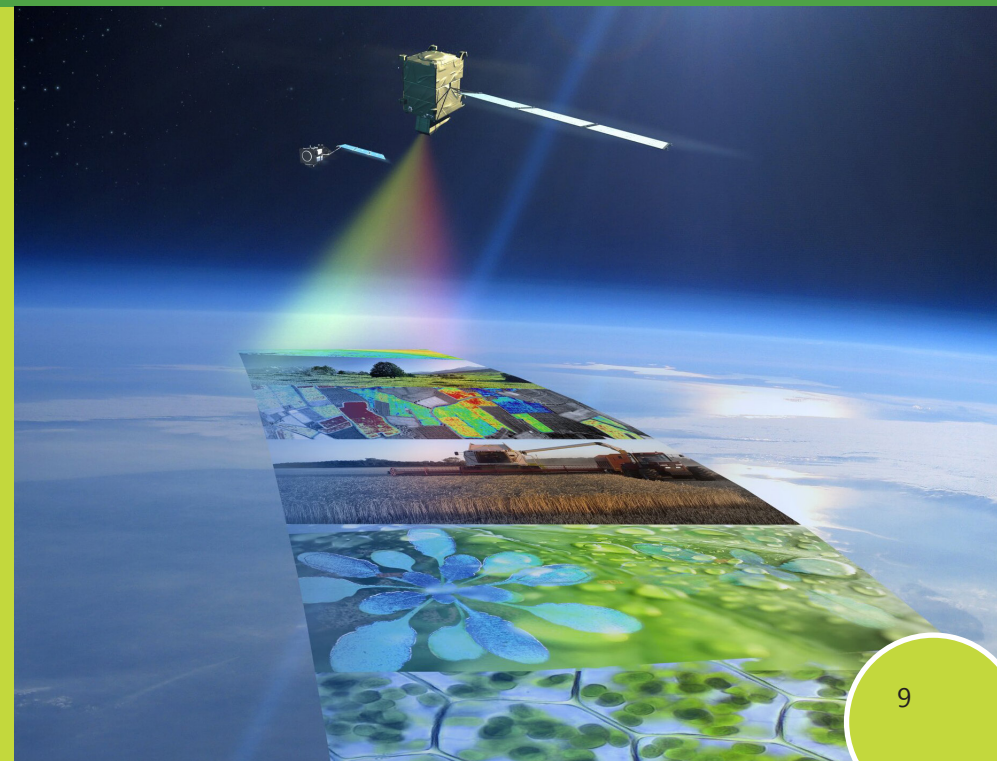
Cartes délimitées par zone

Résultats rapides après passage du scanner

## Cartographie de sol par télédétection

La télédétection permet la production de cartes de textures de sol.

La cartographie de sol par télédétection est basée sur l'analyse d'informations satellitaires. Elle permet la modulation des densités de semis et des engrais de fonds en quelques clics.



# 04. PILOTAGE D'OUTIL

## Plantation de précision

### PLANTEUSE MONO-RANG

Plan de plantation dessiné après arpentage

Calcul du nombre de plants et de rangs avant de démarrer le chantier

Tracteur autoguidé hydrauliquement et/ou guidage latéral du coulisseau de la planteuse

Fonctionnement automatique de la planteuse pour 100% des pieds plantés

Signal RTK GPS/Glonass : précision absolue de 2 cm (version radio ou téléphonie)

Distance entre rangs et entre pieds

Angle entre pieds

Distance entre le dernier pied de la bordure et le bord de la parcelle

Nombre et écartement spécifique des pieds de bordure

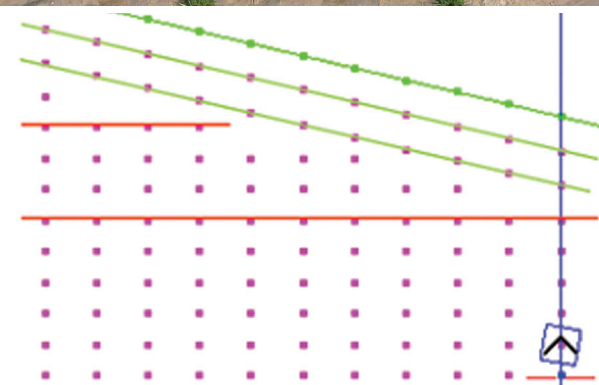
Plantation de chaque rang dans un ordre aléatoire

Déclenchement de la plantation asservit à la vitesse du véhicule



**Automatisation totale de votre planteuse de vigne**

**Des réglages multiples pour répondre à toutes les situations**



# Traitements et épandages de précision avec la régulation ISOBUS

## FIELD-IQ ISOBUS

Vous utilisez probablement différentes marques de boîtier en cabine qui prennent de la place et ne communiquent pas entre eux. En transformant vos outils en ISOBUS, vous les rendez compatibles avec votre écran. L'attelage du matériel est facilité et la gestion de tous les intrants est optimisée. Avec les solutions Field-IQ ISOBUS, tirez le meilleur parti de l'équipement que vous possédez déjà, accédez aux nouvelles technologies sans changer vos outils. Field-IQ ISOBUS vous donne accès à des fonctionnalités comme la coupure de sections, la modulation de dose et la traçabilité sans avoir à remplacer l'outil.



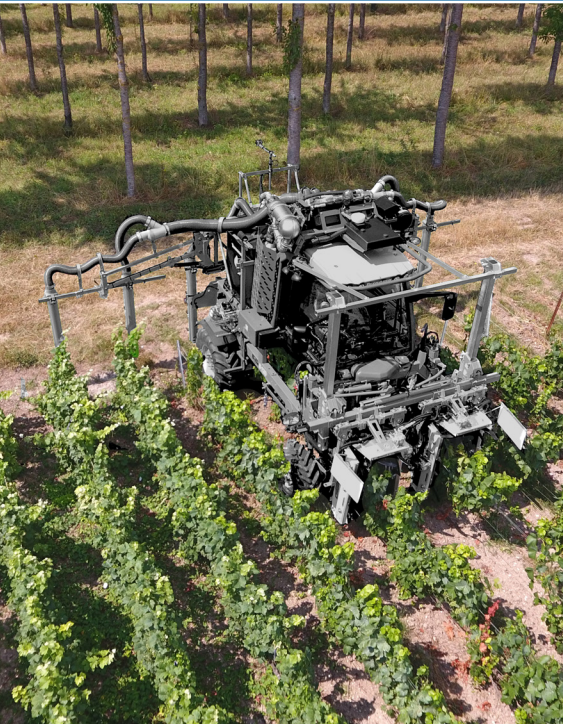
Simplifie l'utilisation  
Plus intuitive



Évolution du parc  
à moindre coût



Flexibilité lors  
du choix des outils

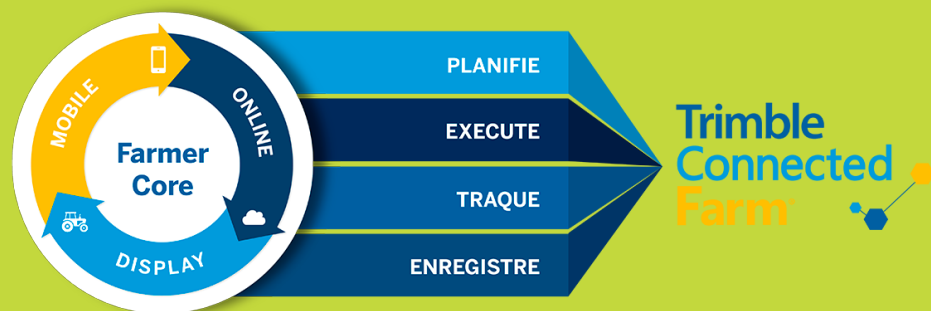


# 05. EXPLOITATION CONNECTÉE

## Une synchronisation automatique et en temps réel

### TRIMBLE AGSOFTWARE

Les logiciels Trimble AgSoftware gèrent vos données d'agriculture de précision et simplifient la configuration d'écran. Trimble AgSoftware est animé par AutoSync, qui s'exécute en arrière-plan pour synchroniser automatiquement l'ensemble des lignes de guidage, noms de champs, bordures, produits, outils, véhicules, etc. Connectez, simplifiez et optimisez l'ensemble de votre exploitation agricole avec Trimble AgSoftware.



## Pilotez votre vignoble sans saisie.

### APTIMIZ



#### Gérez votre main d'œuvre

Suivez l'ensemble des temps de travaux pour mieux gérer vos équipes et planifier au plus juste.



#### Suivez votre parc matériel

Consultez l'activité de vos machines en temps réel et accédez à un détail par intervention : temps passé, surface et rang travaillés, cartographie, etc.



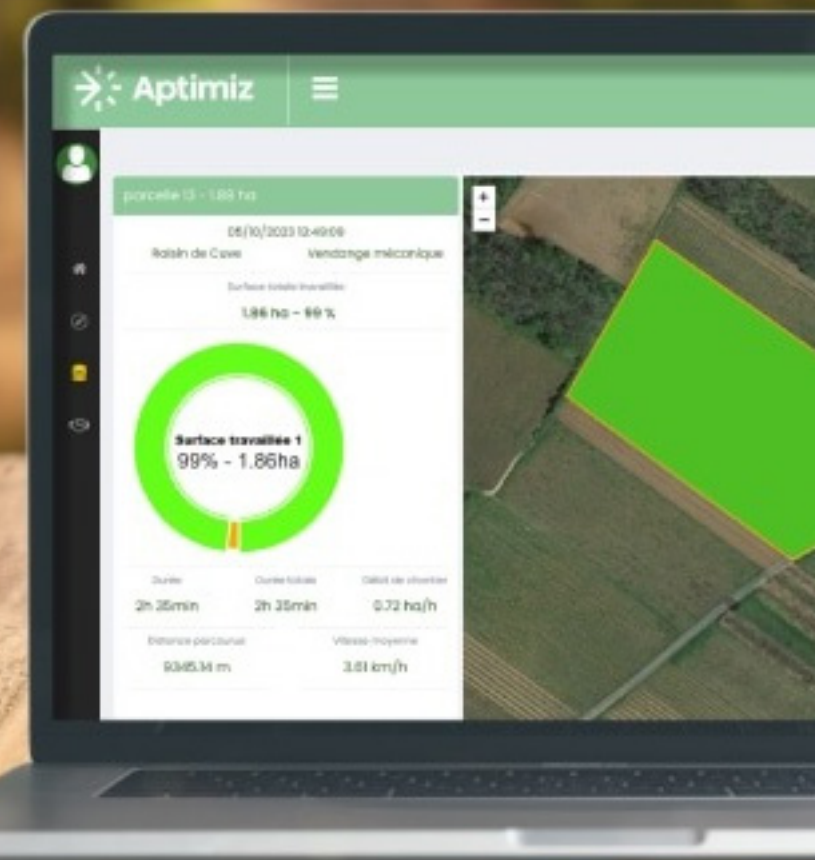
#### Automatisez votre traçabilité

Aptimiz s'interconnecte avec les logiciels de gestion parcellaire pour automatiser la remontée des interventions.

#### En partenariat avec INFACO

Analysez vos performances au quotidien : temps/parcelle, nombre de coupe/hectare, débit de chantier, etc.

Géolocalisez des observations dans vos parcelles : pied manquant, maladie, fil coupé, etc.



# 06. ARPENTAGE

## Un relevé parcellaire pour la vigne

### **CANNE D'ARPENTAGE**

Grâce aux cannes d'arpentage piétons, profitez d'une solution mobile et robuste pour effectuer des relevés ou des cartographies de vos parcelles, créer des lignes de guidage ou retrouver des bornes cadastrales. Bénéficiez d'une précision submétrique à centimétrique en fonction de la correction choisie. Les cannes d'arpentage sont disponibles sous un univers Android ou Windows selon le logiciel utilisé.

Disponible en location

---

Avec ou sans abonnement

---

Jusqu'à 1 cm de précision

---

Solution totalement autonome et portable



# 07. ROBOTIQUE

## Le tracteur autonome

### AUTODRIVE

Le système Autodrive est un équipement rétrofit permettant l'automatisation d'un tracteur agricole.

Cela rend complètement autonome un tracteur et son outil (tondeuse, outil de désherbage mécanique, pulvérisateur). Les travaux sont enregistrés lors d'un premier passage, doté d'un récepteur GNSS RTK, les opérations seront par la suite répétées à l'identique avec une précision centimétrique sans opérateur en cabine. Une supervision et une connexion à distance sont possibles.

Solution 100% autonome

---

Précision RTK centimétrique

---

Automatise les travaux de tontes et de pulvérisations



# 08. EXPÉRIIMENTATION AGRONOMIQUE



## Prise d'images aériennes

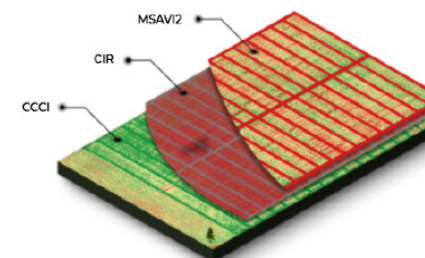
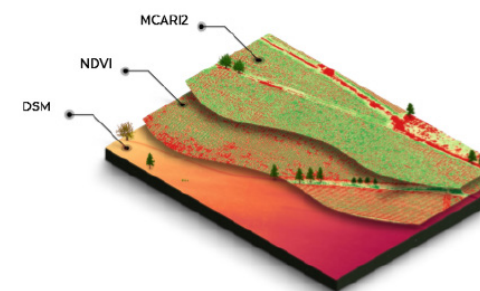
### DRONE UX11 AG

La cartographie par drone offre de multiples applications comme : la création de cartes pour l'apport azoté, l'arpentage, la surveillance de l'état sanitaire, le comptage de pieds, la délimitation de zones pour les traitements herbicides et fongicides, etc. Nos drones utilisent des caméras dédiées aux végétaux pour estimer la biomasse, le taux de chlorophylle ou l'état de stress avec une précision centimétrique .

## Traitement d'images aériennes

### DRONE ALTEIA

La plateforme web Alteia permet de traiter et stocker les photos aériennes prises par l'ensemble des drones du marché. Elle pourra générer une vue à vol d'oiseau en haute résolution et une carte de relief. Alteia fournira également, pour les appareils munis de capteurs multispectraux, des cartes de réflectances. De plus, Alteia peut fournir pour les cultures en productions ou les parcelles d'expérimentations un grand nombre d'analytiques comme le comptage des pieds/plants/arbres, des cartes de désherbage localisé, une vectorisation des rangs & microparcelles, hauteur de végétation, comptage des épis/panicules/capitules, ...





## L'application de produits par drone

### AGRODRONE

Le drone Agrodron est utilisé en pulvérisation de traitements pour une agriculture plus écologique dans diverses opérations.



**Son utilisation présente différents avantages, tels que :**

Une agriculture plus sécurisée

Une grande précision

La protection de l'environnement

La réduction des déchets

# 09. GUIDAGE D'OUTIL

## Guidage de très haute précision par satellites

Guider le tracteur c'est bien, guider l'outil c'est encore mieux.

Pour vos travaux nécessitant une grande précision ou dans des conditions de dévers, guider tracteur et outil est la meilleure solution. Vantage AM dispose de différentes solutions qui calculent et positionnent précisément l'outil dans les pentes, les trajets en courbe et toutes variations de terrain. Nous avons forcément une solution qui correspondra à votre parc matériel.



## Interface outil

Pour guider votre outil, un actionneur est nécessaire. Celui-ci, parfois monté d'origine sur votre outil (coulisseau, essieu directeur, timon articulé...), peut être utilisé pour le guidage automatique. Pour les machines non équipées, Vantage AM propose plusieurs types d'actionneurs correspondant au mieux à votre besoin : vérin stabilisateur ou interface Laforge Dynatrac.

# 10. PRÉCISION CENTIMÉTRIQUE

## RTX

Le service de correction Trimble CenterPoint RTX est un service de positionnement de haute précision, disponible sur l'ensemble de la gamme des récepteurs Trimble. La précision centimétrique est fournie par satellites ou par internet sous forme d'abonnement annuel. Le RTX permet un positionnement GNSS de haute précision sans recourir à une station de base RTK locale. Bénéficiez d'une disponibilité accrue, d'une initialisation rapide, d'économies de matériel et bien plus encore.

## Station de base GNSS

### R750

La station de base GNSS Trimble® R750 intègre la dernière technologie de positionnement de pointe de Trimble, ainsi qu'une suite complète de fonctionnalités modernes de communication dans un outil robuste et modulaire qui peut être déployé partout. Dotée des fonctionnalités de télégestion et d'alerte, d'une radio interne et d'un modem LTE, la station R750 est conçue pour répondre à tous vos besoins pour fournir une précision centimétrique à un nombre illimité d'équipements RTK GNSS.



vantage AM

*Notre site internet*

